

# Normas del laboratorio

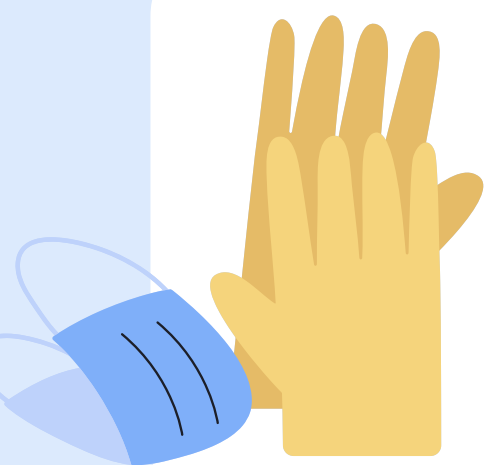
## Uso adecuado de los instrumentos

Manipula con precaución todos los materiales e instrumentos del laboratorio.



## Uso de elementos de protección

Usar gafas de seguridad y guantes de protección adecuados para la manipulación de los materiales de laboratorio.



## Uso de vestimenta adecuada

Recuerda usar una bata y zapatos cerrados. Evitar llevar accesorios colgantes como aretes, pulseras, collares, o prendas que dificulten la movilidad. Si tu cabello es largo, es recomendable recogerlo.



## Limpieza frente a contacto

En caso de contacto directo con una sustancia peligrosa, enjuaga con abundante agua y solicita ayuda a tu docente.



## Eliminación de los desechos

Designa un basurero y un lavabo para eliminar las sustancias sólidas y líquidas que no sean utilizadas en las prácticas. No las mezcles con basura común.

